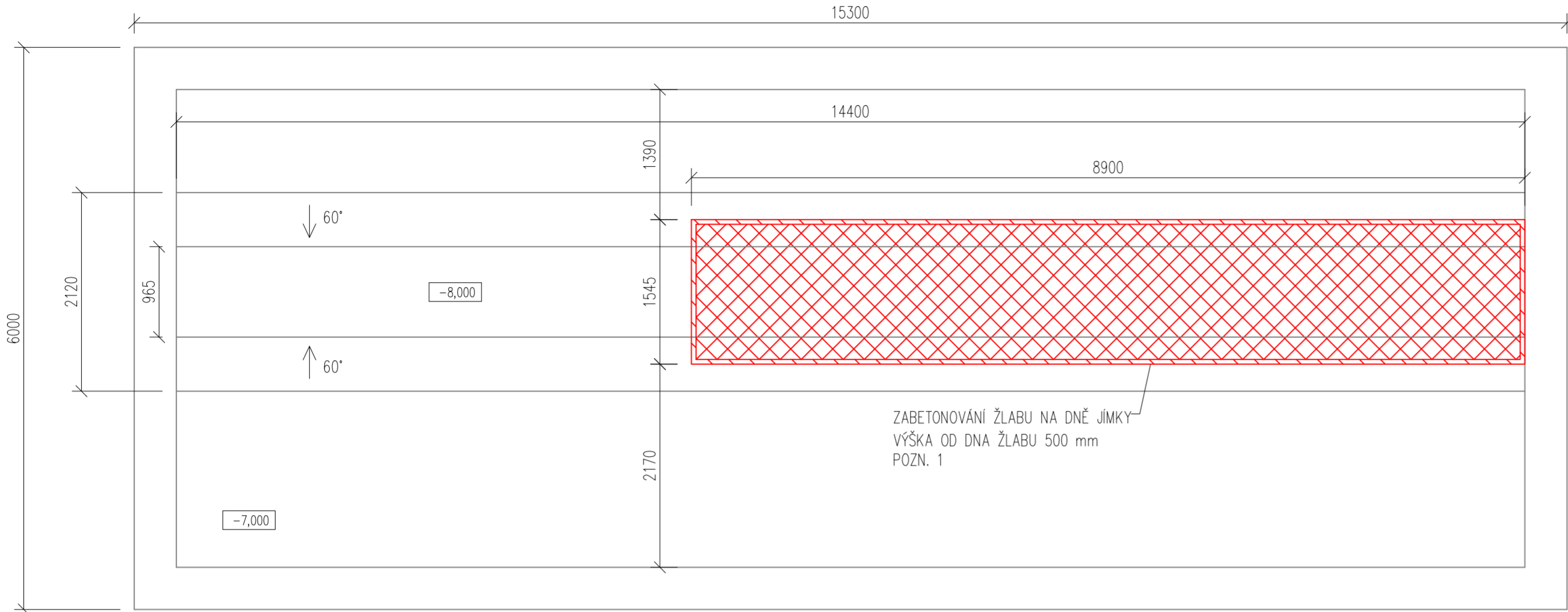
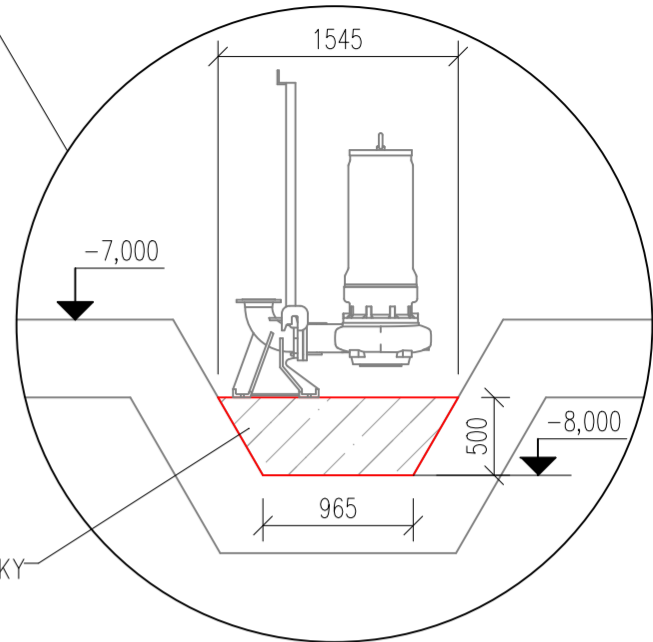


PŮDORYS NÁDRŽE

M1:50



DETAIL A – ZABETONOVÁNÍ ŽLABU



ZABETONOVÁNÍ ŽLABU NA DNĚ JIMKY
VÝŠKA OD DNA ŽLABU 500 mm
POZN. 1

POZNÁMKA

* POZN. 1 – ZABETONOVÁNÍ ŽLABU NA DNĚ NÁDRŽE, MATERIÁL BETON C20/25-XC1,
VIZ DETAIL A

LEGENDA MATERIÁLŮ

STÁVAJÍCÍ KONSTRUKCE

NOVÉ KONSTRUKCE

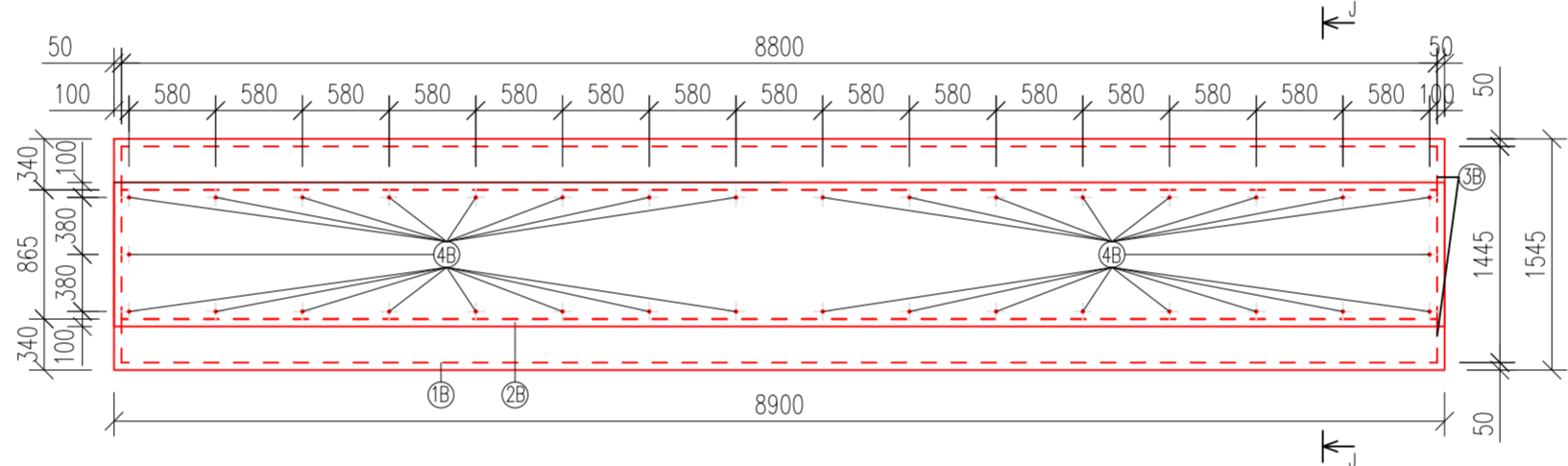
±0,000 = 525,6 m n.m. BpV

VÝKAZ VÝZTUŽE

OZN.	PROFIL	DÉLKA (mm)	POČET	B500B	
				6	12
1B	6	8800x1445	1	14 m²	
2B	6	8800x900	1	8,71 m²	
3B	6	8800x495	2	9,58 m²	
*4B	12	450	34		15,3 m
CELKOVÁ DÉLKA				32,3 m²	15,3 m
HMOTNOST (kg)				142	13,62
CELKOVÁ HMOTNOST (kg)					155,66

BETON C20/25-XC1
KONZISTENCE ČERSTVÉHO BETONU S2-S3
KRYTÍ 35 mm; 25 mm
OCEL B500B
UVEDENÉ DÉLKY JSOU VZTAŽENY K VNĚJŠÍMU LICI PRUTU
ROVNÉ VLOŽKY JSOU VE VÝKAZU OZNAČENY *

NOVÝ BETONOVÝ ZÁKLAD



NOVÝ BETONOVÝ ZÁKLAD PRO TECHNOLOGII, ROZMĚRY HORNÍ LICI ŠxD 8900x1545 mm,

SPODNÍ LICI ŠxD 8900x965 mm, VÝŠKA V 500 mm, BETON C20/25-XC1

1B VÝZTUŽNÁ KARI SÍŤ ØR6-100x100 mm, ŠxD 8800x1445 mm, KARI SÍŤ ULOŽENA PŘI HORNÍM LICI ZÁKLADU

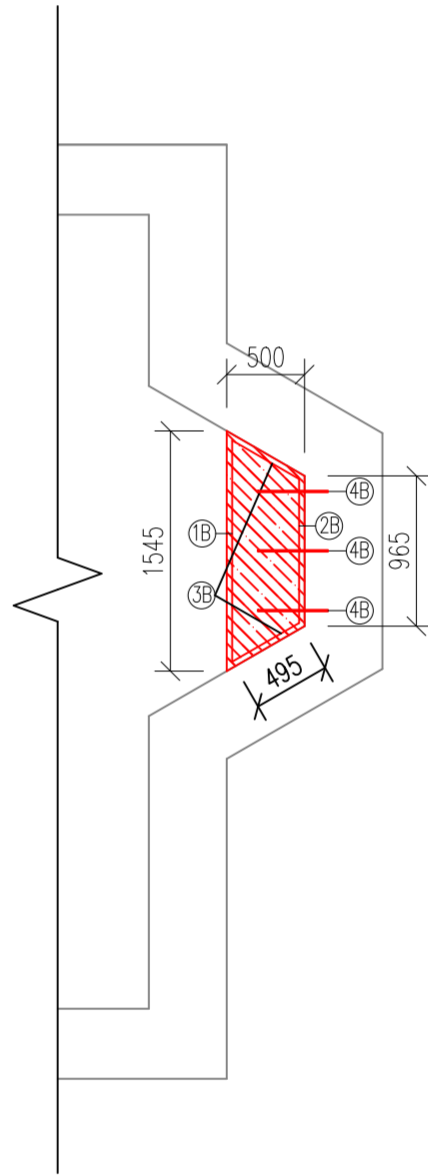
2B VÝZTUŽNÁ KARI SÍŤ ØR6-100x100 mm, ŠxD 8800x900 mm, KARI SÍŤ ULOŽENA PŘI SPODNÍM LICI ZÁKLADU

3B VÝZTUŽNÁ KARI SÍŤ 2ks ØR6-100x100 mm, ŠxD 8800x495mm, KARI SÍŤ ULOŽENA PO OKRAJÍCH

4B ZÁKLAD BUDE S PODKLADNÍ BETONOVU DESKOU SPOJEN VLEPENÝM TRNEM ØR12, OCEL B500B


- DÉLKA TRNU 450 mm
- HLoubka KOTVENÍ 150 mm, KOTEVNÍ VRT Ø14 mm
- OKRAJOVÁ VZDÁLENOST 100 mm
- KOTVENO POMOCÍ LEPIČÍ HMOTY DO BETONU
- POČET TRNŮ: 34 ks

NOVÝ BETONOVÝ ZÁKLAD – ŘEZ J-J



KAŽDÁ ZMĚNA MUSÍ BÝT ODSOUHLASENA INVESTOREM A PROJEKTANTEM.
VŠECHNY ROZMĚRY NUTNO PŘED MONTÁŽÍ OVĚRIT.

BETONOVÁNÍ ŽLABU BUDE PROVEDENO V CELOZÁVODNÍ
ODSTÁVCE - V SRPNU 2025.

Revize	Datum	Provedl	Kontroloval	Schválil						
<div><div>PROSPECT spol. s r. o. VÝSTAVNÍ 2224/8, 709 00 OSTRAVA – MARIÁNSKÉ HORY Tel: 596 616 606, Fax: 596 616 265</div><div><table><tr><td>PROJEKTOVAL</td><td>Ing. Zuzana Matušová</td></tr><tr><td>KONTROLOVAL</td><td>Ing. Marek Saj</td></tr><tr><td>SCHVÁLIL</td><td>Ing. Ondřej Klimek</td></tr></table></div></div>					PROJEKTOVAL	Ing. Zuzana Matušová	KONTROLOVAL	Ing. Marek Saj	SCHVÁLIL	Ing. Ondřej Klimek
PROJEKTOVAL	Ing. Zuzana Matušová									
KONTROLOVAL	Ing. Marek Saj									
SCHVÁLIL	Ing. Ondřej Klimek									
Stavebník : AL INVEST Břidličná, a.s.			Č. zakázky	25008						
Akce : ALFAGEN, Chladicí vody - úpravy stávajícího okruhu	Kótováno v mm	Měřítko	1 : 50							
Část : SO 05 - Stavební úpravy okružní ČS	Datum 04/2025	Stupeň DZS								
Obsah : Půdorys nádrže			CAD							
			Původní výkres							
05.4				List 1/1						